

JIB | JOURNÉES DE L'INNOVATION EN BIOLOGIE

**Données de santé et système d'information,
couvrir les cyber-risques**





Abdallah El Malaki
Associé, Actuaire Conseil

M. +33 6 21 52 81 39

E. aelmalaki@cri4data.com



Florian Pons
Associé, Actuaire Conseil

M. +33 6 88 05 30 56

E. fpons@cri4data.com

Numéro de RCS : PARIS 839318037

Numéro ORIAS : 18003601

INPI N° National : 18 4 443 854

contact@cri4data.com

QUI SOMMES NOUS?



Mission

Aider les entreprises à améliorer leur résilience au risque cyber

Approche

Evaluation des risques cyber et conseil pour négocier un contrat d'assurance.
Accompagnement des compagnies d'assurance pour accélérer leurs mises sur le marché des offres cyber assurance.

Offres



Expertise

Nos experts aident à évaluer les risques



Plateforme IT

Solution prête à l'emploi pour la souscription, la prévention et la gestion des sinistres



Déploiement

Formation pour les équipes internes, savoir comment réagir face à un sinistre

VOS DONNÉES SONT UN TRÉSOR...

Vos patients exigent que les résultats de leurs examens soient à tout moment :

- Confidentiels
- Non altérés
- Disponibles



La conservation sécurisée du dossier médical est une nécessité pour :

- Assurer un suivi de qualité
- Respecter une obligation réglementaire



...un trésor menacé



L'Intelligence Artificielle et les nouveaux modes de consommation donnent aux données de la :

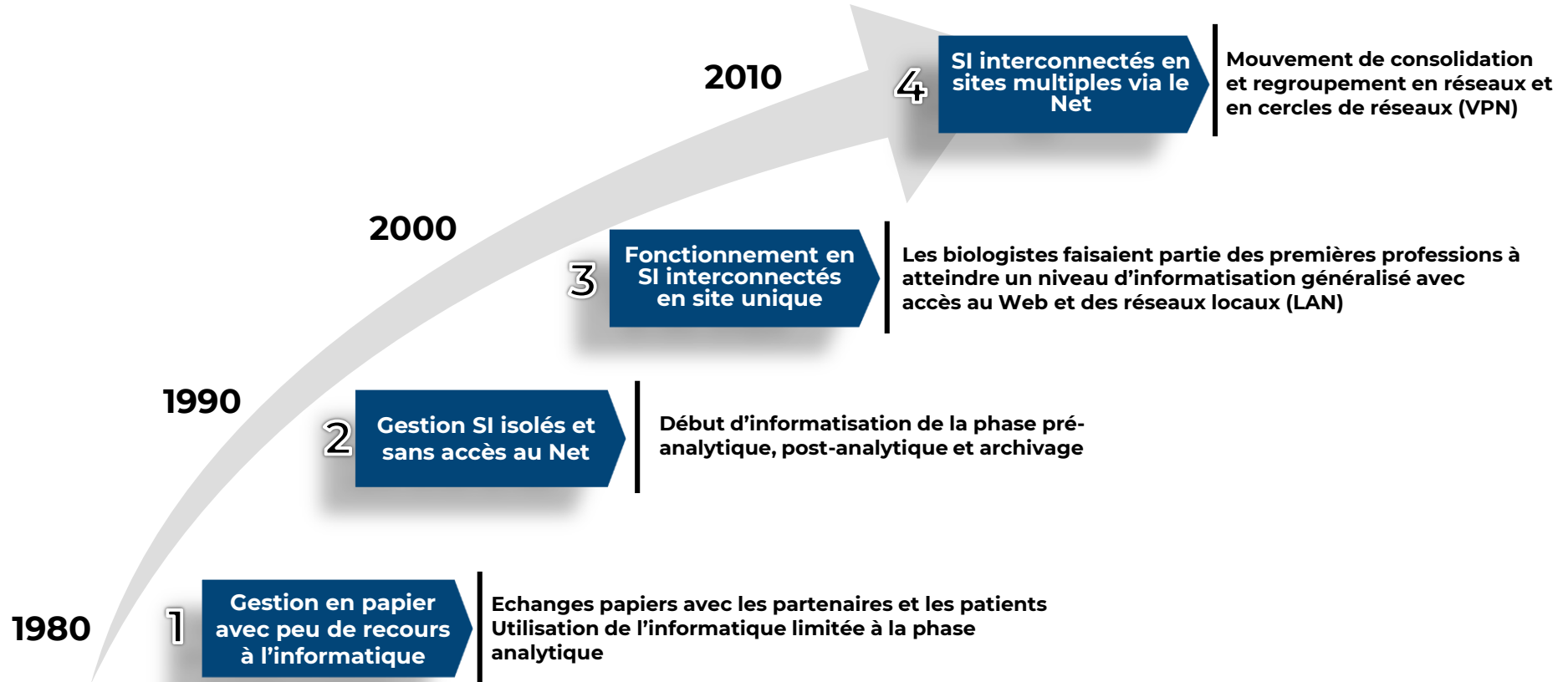
- Valeur commerciale
- Valeur scientifique



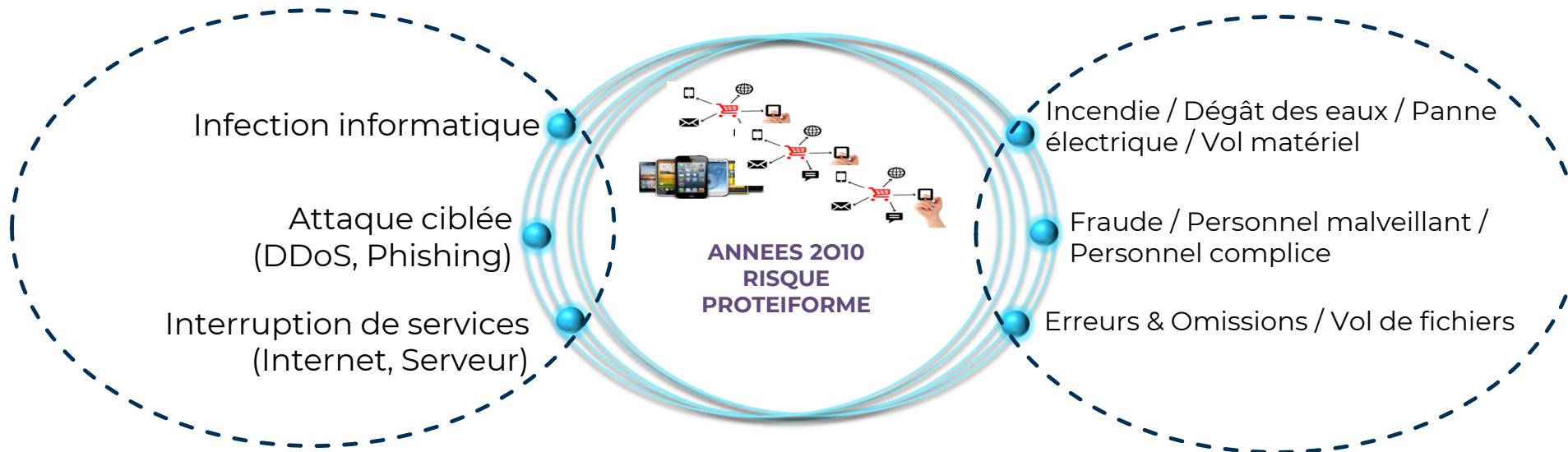
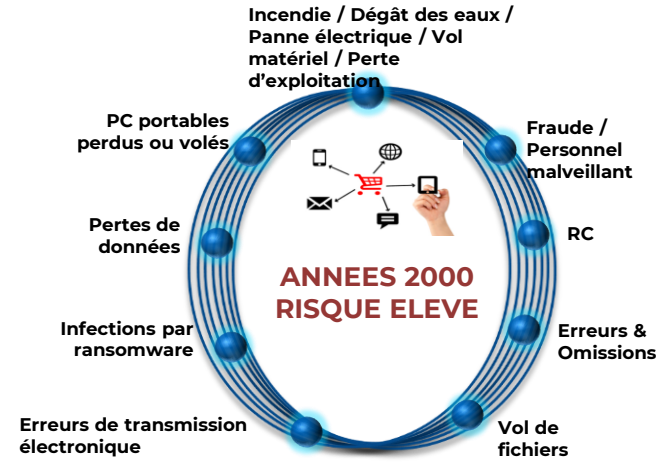
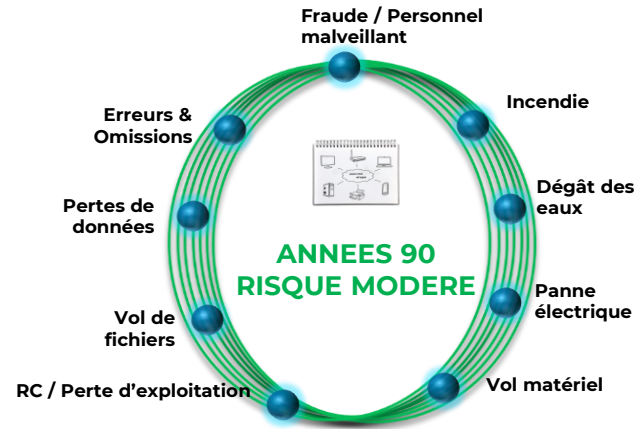
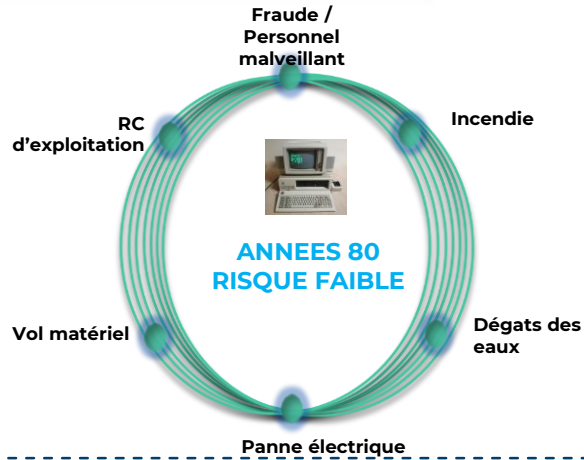
la santé est une cible attractive et lucrative pour les criminels :

- Vols : été 2018, les dossiers médicaux de 1,5 millions d'habitants de Singapour dérobés
- Rançons : en 2017, épidémie de rançongiciels paralysant de nombreux hôpitaux britanniques

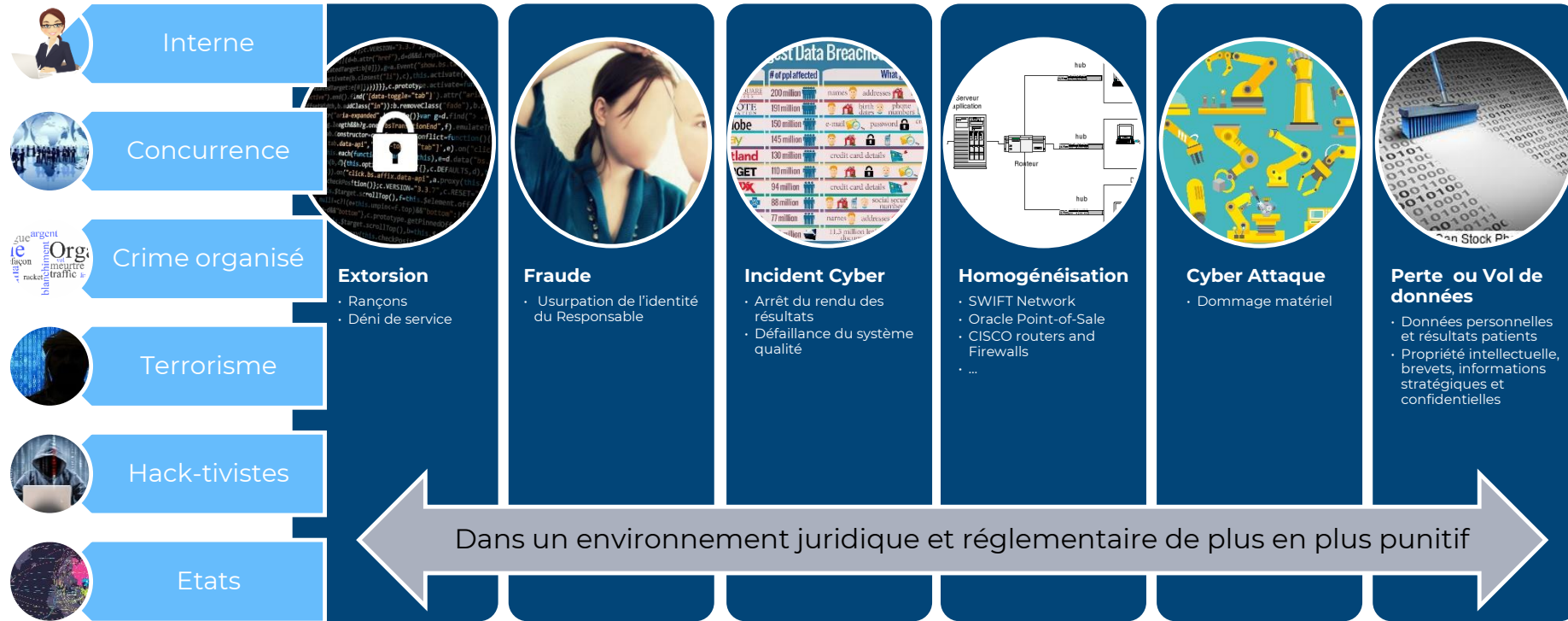
UN PEU D'HISTOIRE : LES BIOLOGISTES ONT ADAPTÉ LEURS S.I. AUX ÉVOLUTIONS DE LEURS ORGANISATIONS



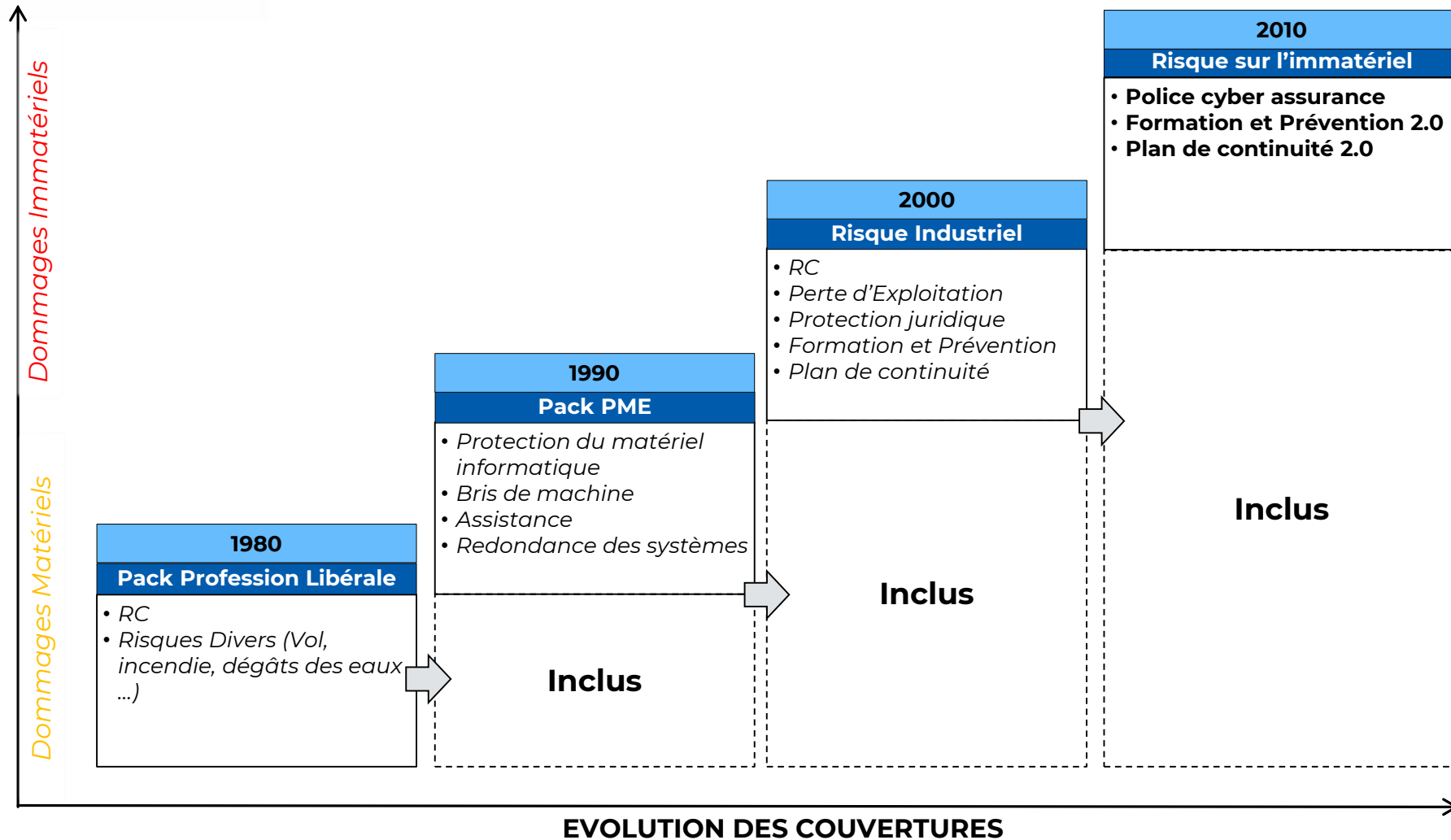
... LA NATURE DES RISQUES CYBER A EVOLUÉ AU MÊME RYTHME



...LE RISQUE CYBER EST DEVENU UNE MENACE PROTÉIFORME



Face à un risque aussi complexe aucune protection n'est infaillible !



LA PRÉVENTION EST NÉCESSAIRE ...MAIS EST-ELLE SUFFISANTE?

Vous avez besoin d'une stratégie qui vous donne la capacité de vous battre, de rester connecté et de continuer à exercer tout en répondant à une cyberattaque. Vous avez besoin de résilience !



Encore faudrait-il concevoir la résilience en tant qu'une préoccupation majeure pour votre activité et pas comme un problème de sécurité

Les conclusions de l'étude de VERISON en 2018 sur 1 368 incidents portant sur les données de santé et couvrant 27 pays :

- 58% des incidents recensés impliquent des employés complices
- 48% des cas sont motivés par l'appât du gain et utilisent ces données pour de la fraude
- 31% des cas prennent origine dans la curiosité de consulter les dossiers médicaux de célébrités ...
- 10% des cas sont motivés par l'envie de simplifier ou raccourcir les procédures
- 70% des incidents informatiques impliquant du code malveillant sont des infections par ransomware
- 27% des incidents concernant des données protégées sont imprimées sur papier

Scénario : un logiciel de rançonnage chiffant les dossiers médicaux

← Interprétation des impacts via un contrat cyber →

	<i>Dommmages directes</i>	<i>Dommmages aux tiers</i>	<i>Assistance et services</i>
Payement de la rançon	L'indemnité est non couverte par le contrat (en France)		
Interruption d'activité d'une semaine	La perte d'exploitation peut être couverte via une garantie	Couverture du risque médical (les urgences) pour les patients	Une solution de réorientation éventuelle vers les confrères
Pertes d'une semaine de résultats d'examen (backup hebdomadaire)	La prise en charge des frais de rechargement du back serait indemnisée par le contrat Les données non chargée sont à reconstituer	En cas de plateforme centrale, les indemnités dues pour les dommages causés aux tiers peuvent être prises en charge	Une solution de backup permet de réduire les données perdues
Obligation de notifications (ARS, Patient, Prescripteur)	Les frais de notification peuvent être couverts	Les frais de notification des partenaires peuvent être couverts	Aide à la construction des notifications et éventuellement leur déploiement

I
M
P
A
C
T
S

... ENCORE FAUDRAIT-IL BIEN CHOISIR CE CONTRAT !

La compagnie d'assurance offre-t-elle une simple extension à une police existante ?



Existe-t-il des franchises ?



La police couvre-t-elle les fournisseurs de services tiers ?



Tout risque sauf ...ou garanties énumérées ?



Quid des exclusions ?



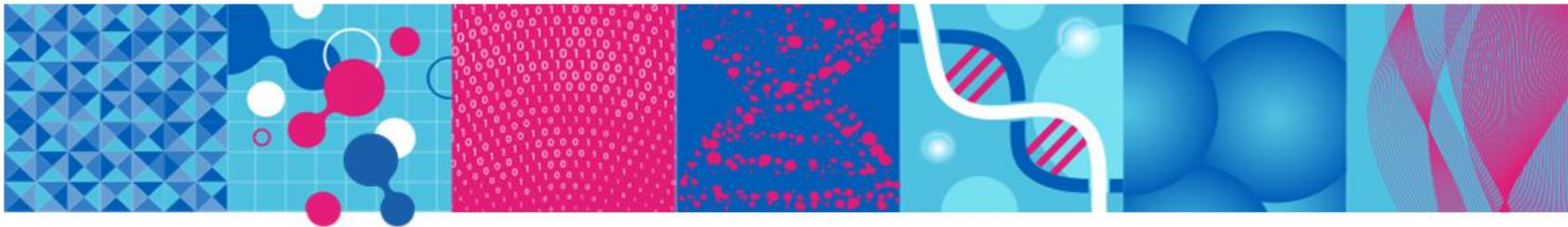
Les manipulations/actions non-malveillantes de votre personnel sont-elles couvertes ?



La police couvre-t-elle l'ingénierie sociale ainsi que les attaques en réseau ?



Existe-il des délais dans lesquels la couverture s'applique ?



JIB | JOURNÉES DE L'INNOVATION EN BIOLOGIE

Echange sur le sujet

Merci